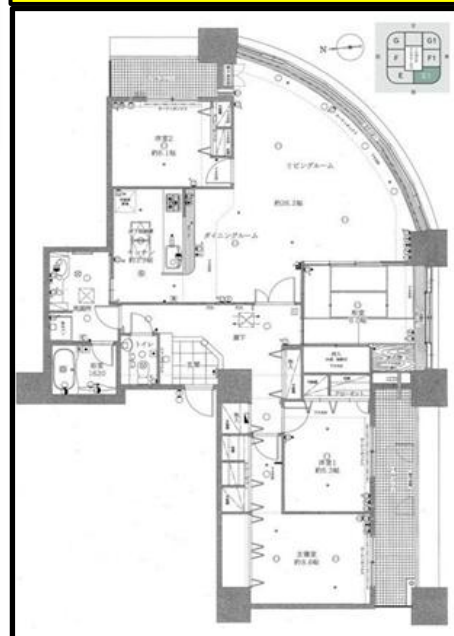


・眺望・目当たり良好！！



・専有面積:136.91㎡！！



物件種目	売マンション
物件名	コアマンション大手門タワー2505
最寄駅	地下鉄「赤坂」駅
価格	8,950 万円

所在地	福岡市中央区大手門1丁目2番23号		
交通	地下鉄『赤坂』駅	徒歩約	5分
	西鉄バス「平和台通り」停	徒歩約	1分
建物	構造・規模	鉄筋コンクリート造地下1階 27階建	25階部分
	専有面積	136.91㎡	41.41坪
間取内容	LDK30.1帖、洋8.6帖、洋6.3帖、洋6.1帖、和6帖		バルコニー面積 13.97㎡
	土地権利	所有権	用途地域 商業
築年月	2003年8月	総戸数	181戸
管理形態	全部委託	施工会社	大成建設株式会社
管理費等	14,000円/月	修繕積立金	12,700円/月
現況	空家	引渡日	即可
駐車場	空有：月額 17,000円～23,000円		
本体設備	エレベーター・24時間有人管理・メールBOX		
各戸設備	食器洗浄乾燥機・浴室換気暖房乾燥機		
備考	※赤坂小まで約840m/警固中まで約920m		

福岡県知事 (1) 第 16222 号

株式会社大濠地所

福岡県福岡市中央区地行1丁目4番1号 1F

TEL (092) 737 - 0555

FAX (092) 737 - 0556

■取引態様 ■手数料 ■情報公開日