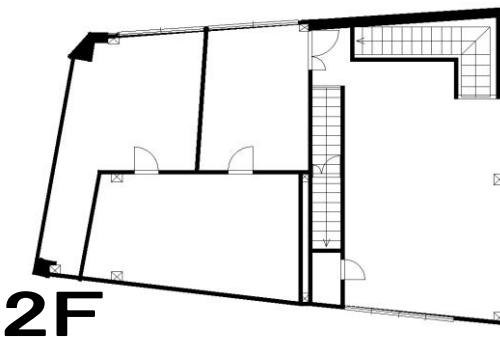
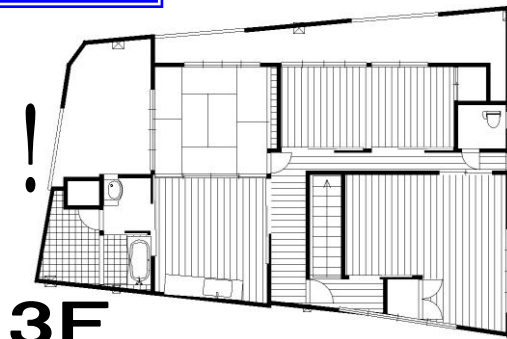
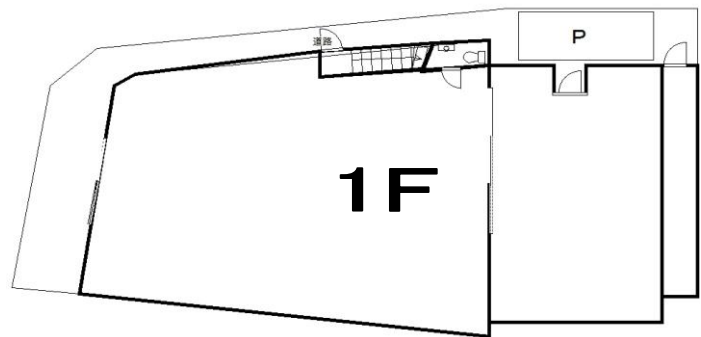


住宅付店舗、希少角地！

好立地！好環境の78.07坪！



物件種目	店舗付き住宅
最寄駅	地下鉄空港線「大濠公園」駅
間取タイプ	1. 2F店舗・事務所, 3F住居
価格	12,800 万円

所在地	福岡市中央区荒戸2丁目5番36号		
交通	地下鉄空港線「大濠公園」駅	徒歩約	8分
	西鉄バス「荒戸2丁目」停	徒歩約	4分
土地面積	公簿	258.10 m ²	ほかに
		78.07 坪	私道面積
建物	構造・規模	鉄筋コンクリート造	
	面積	380.35 m ²	115.05 坪
	間取内訳	1F 162.15m ² 、2F 120.26m ² 、3F 97.94m ²	
土地権利	所有権	地目	宅地
都市計画	市街化区域	用途地域	近隣商業地域
建蔽率	80.00 %	容積率	300.00 %
他の法令上の条件	準防火地域		
築年月	1968年10月	駐車場	有
現況	空	引渡日	相談
接道状況 (角地・間口)	側	m	間口
	側	m	間口
設備	九州電力・都市ガス・上下水道		
備考	平成8年 改装済み(外装、内装) 駐車場スペース3台分可		

福岡県知事 (1) 第 16222 号

福岡県福岡市中央区地行1丁目4番1号 1F

■取引態様 ■手数料 ■情報公開日

株式会社 大濠地所

TEL (092) 737 - 0555

FAX (092) 737 - 0556