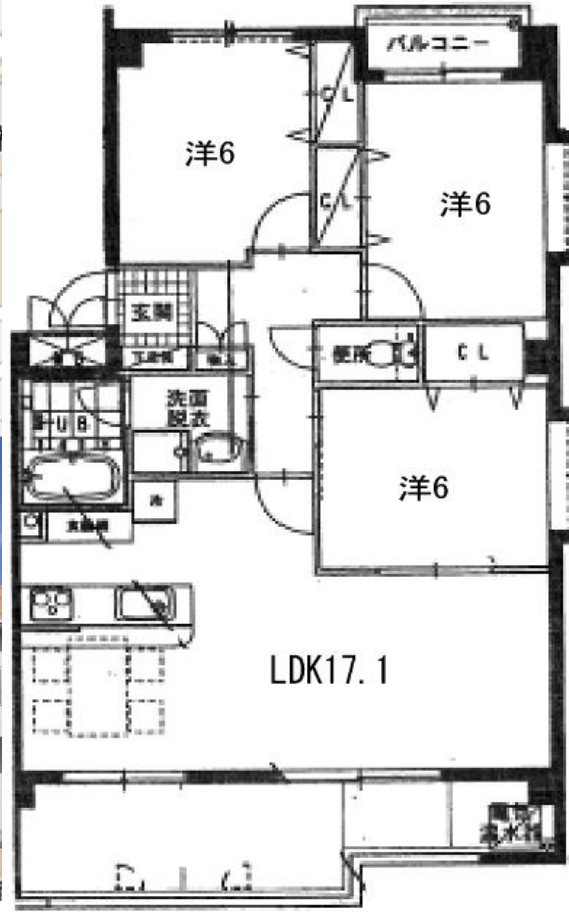


人気物件です!!お早めに



犬 飼育可 (特約有)

AD100%



物件種別	ハーバービュー西公園Ⅱ 202号		
最寄駅	地下鉄唐人町		
間取タイプ	申		
賃貸条件	110,000円		
礼金・敷金・保証金・敷引	敷金1ヶ月/礼金2ヶ月		
物件所在地	福岡市中央区福浜1-26-13 ハーバービュー西公園Ⅱ 202号		
交通	西鉄「福浜」バス停 最寄駅からの距離 バス停徒歩6分		
建物	建物名	ハーバービュー西公園Ⅱ	
	構造・規模	鉄筋コンクリート造3階建	
	使用部分面積	74.27㎡	
物	間取内訳	LDK17.1帖、洋6帖x3	
	築年月	平成16年9月	契約期間 1年
	管理費等	町費500円/月	
	駐車場	空有11000円	
	現状	7/31退去予定	入居日 相談
	本体設備	オートロック	
	各戸設備	システムキッチン、シャンプードレッサー	
	備考	住宅保険24,000円/2年、更新料21,000円/年 ペット:小型犬のみ	
	会員番号		物件番号

福岡県知事(1)16222号 (社)福岡県宅地建物取引業協会会員 〒810-0062 福岡市中央区荒戸3-2-7 9F



大濠地所

TEL 092-737-0567  
FAX 092-737-0568

■取引形態 ■情報公開 ■手数料  
代理 仲介

物件所在  
中央区