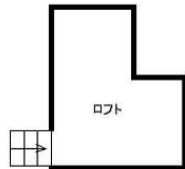


ロフト付アパート「レガリータ地行」



※反転タイプ
(間取りは現況を優先しま)



ホークスタウン近隣、ロフト付で広々！地下鉄もアクセス良好！

物件名	レガリータ地行 201号室
交通	地下鉄空港線「唐人町」駅:徒歩5分
タイプ	1K+ロフト
家賃	42,000円
敷・礼	敷金ゼロ / 礼金2ヶ月
住所	福岡市中央区地行1-10-10
構造	木造2階建て
専有	19.81㎡
間取	洋6、K、ロフト
築年月	平成14年7月
契約期間	1年
管理費等	含
駐車場	無
本体設備	
各戸設備	給湯、シャワー、室内洗濯機置場、 B/T別、シャンプードレッサー、エアコン
備考	住宅保険15000円/2年 更新料 10500円/1年 敷金・礼金ゼロプラ ン有 (家賃45,000円)

福岡県知事(1)第16222号(社)福岡県宅地建物取引業協会会員

〒810-0062福岡市中央区荒戸3-2-7ガーデンコート大濠9F



大濠地所

TEL 092-737-0567
FAX 092-737-0568

物件所在地:中央区

現況:空 入居:相談

* 図面等と現況が異なる場合は、現況を優先します。