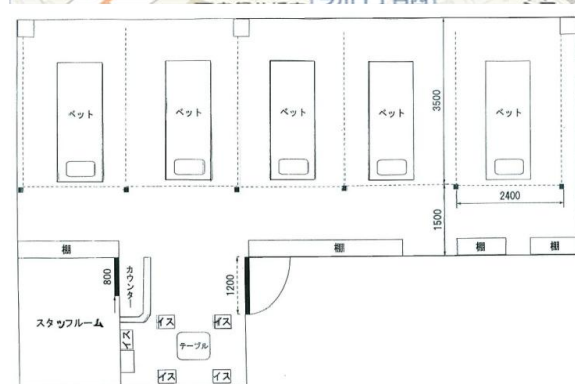


# 悠研社ビル 2F 店舗



物件名	悠研社ビル2F店舗
最寄駅	地下鉄空港線 唐人町駅
タイプ	
家賃	250,000円
敷・礼	敷金5カ月・敷引3カ月
住所	中央区地行1-4-1
構造	鉄筋コンクリート造
専有	76m <sup>2</sup>
間取	
築年月	平成14年7月
契約期間	1年
管理費等	賃料に含む
駐車場	
本体設備	
各戸設備	マッサージ用ベット等サービス設置
備考	



福岡県知事(1)第16222号(社)福岡県宅地建物取引業協会会員

## 大 濠 地 所

〒810-0062福岡市中央区荒戸3-2-7-9F

TEL092-737-0567

FAX092-737-0568

物件所在地:

現況: 鍵:現地

※図面等現況と異なる場合は現況優先となります